



Η πολιτική του Κυπριακού Οργανισμού Τουρισμού (ΚΟΤ) για αειφόρο τουριστική ανάπτυξη και προσφορά ποιοτικού τουρισμού, έχει ως βασικούς άξονες τον άνθρωπο, τον πολιτισμό και το περιβάλλον. Στο πλαίσιο της πολιτικής αυτής και με στόχο τη διαφύλαξη του φυσικού περιβάλλοντος και της πολιτιστικής μας ταυτότητας, την αναβάθμιση της ποιότητας του τουριστικού προϊόντος και την περιβαλλοντική ευαισθητοποίηση του κοινού, εντάσσεται και η εισαγωγή στην Κύπρο της «Γαλάζιας Σημαίας».

Ο ΚΟΤ, μέσα στα πλαίσια του ρόλου του σαν Εθνικός Συντονιστής της «Γαλάζιας Σημαίας», διαδραματίζει και τον ρόλο του χορηγού στην όλη προσπάθεια για την επιτυχή εφαρμογή του θεσμού στην Κύπρο και την περιβαλλοντική ευαισθητοποίηση και επιμόρφωση του κοινού. Συγκεκριμένα, ο Οργανισμός είναι χορηγός εντύπων που εκδίδονται σε συνεργασία με την CYMEPA σχετικά με τη «Γαλάζια Σημαία». Επιπρόσθετα, ο ΚΟΤ προσφέρει χρηματική και τεχνική υποστήριξη στις τοπικές αρχές που συμμετέχουν στο θεσμό και επιχορηγεί προγράμματα και δραστηριότητες που έχουν σχέση με την ασφάλεια στις παραλίες, την καθαριότητα και την ποιοτική αναβάθμιση των ακτών.

## Η ΓΑΛΑΖΙΑ ΣΗΜΑΙΑ

Το Πρόγραμμα «Γαλάζια Σημαία» είναι πρώτα απ' όλα μια εκστρατεία εκπαίδευσης και πληροφόρησης. Η εμπλοκή της τοπικής αυτοδιοίκησης αποτελεί το κλειδί της επιτυχίας της εκστρατείας και η συμμετοχή υπονοεί τον συμμερισμό στην ευθύνη για το θαλάσσιο περιβάλλον.

Η Γαλάζια Σημαία απονέμεται κάθε χρόνο στις παραλίες που συμμορφώνονται σε μια σειρά κριτηρίων που συμπεριλαμβάνουν την ποιότητα των νερών κολύμβησης, την περιβαλλοντική εκπαίδευση και πληροφόρηση καθώς και την ασφάλεια και ορθή διαχείριση των παραλιών.

## THE BLUE FLAG

The Blue Flag Programme is above all an informational and educational Programme. Local commitment is the key to its success and participating in the Blue Flag means sharing the responsibility for the coastal environment.

The Blue Flag is annually awarded to Beaches that comply with a list of criteria ranging from water quality to environmental education and information to beach area management and safety.



## ΚΥΠΡΟΣ 2018 / CYPRUS 2018

### ΕΘΝΙΚΟΣ ΚΡΙΤΗΣ / NATIONAL JURY

**Εθνικός Χειριστής:** Φίλοι της Θάλασσας - CYMEPA

**Εθνικός Συντονιστής:** Κυπριακός Οργανισμός Τουρισμού Κ.Ο.Τ.

**Μέλη:**

Γενικό Χημείο του Κράτους  
Υπηρεσίες Δημόσιας Υγείας  
Τμήμα Περιβάλλοντος  
Υπουργείο Παιδείας και Πολιτισμού  
Ένωση Δήμων  
Ένωση Κοινοτήτων  
Σύνδεσμος Καταναλωτών  
ΑΚΤΗ Κέντρο Μελετών και Έρευνας  
Κυπριακή Ομοσπονδία Ναυαγοσωστικής

**National Operator:** CYMEPA

**National Co-ordinator:** Cyprus Tourism Organisation C.T.O.

**Members:**

Government General Laboratory  
Public Health Services  
Department of the Environment  
Ministry of Education and Culture  
Union of Municipalities  
Union of Communities  
Consumers Association  
AKTI Project and Research Centre  
Cyprus Lifesaving Federation



The Cyprus Tourism Organisation's policy for sustainable tourism development focuses on people, culture and the environment. The introduction of the «Blue Flag» in Cyprus is within this policy objective and aims to protect the island's natural and cultural identity, enhance and upgrade the quality of the tourist product as well as create environmental awareness among the people of Cyprus.

The Cyprus Tourism Organisation, within its role as a Blue Flag National Coordinator, also acts as a sponsor for various projects which contribute to the success of the scheme in Cyprus and the environmental awareness and education of the public. Particularly, the CTO finances the Blue Flag's promotional material in Cyprus which is published in cooperation with CYMEPA. In addition, the CTO offers financial support and technical advice to the local authorities participating in the Blue Flag and subsidises projects and activities relating to beach safety, cleanliness and qualitative improvement.

## ΚΥΠΡΙΑΚΟΣ ΟΡΓΑΝΙΣΜΟΣ ΤΟΥΡΙΣΜΟΥ CYPRUS TOURISM ORGANISATION

Τηλ. - Tel. +357 22 69 11 00 / 22 69 12 62

Fax: +357 22 33 85 41

Email: [cytour@visitcyprus.com](mailto:cytour@visitcyprus.com)

[www.visitcyprus.com](http://www.visitcyprus.com)



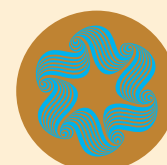
Foundation for  
Environmental  
Education

Tel.: +45 70 22 24 27  
E-mail: [info@fee.global](mailto:info@fee.global)

[www.fee.global](http://www.fee.global)  
[www.blueflag.global](http://www.blueflag.global)



## ΓΑΛΑΖΙΕΣ ΣΗΜΑΙΕΣ BLUE FLAGS 2018



Κυπριακός Οργανισμός Τουρισμού  
Cyprus Tourism Organisation



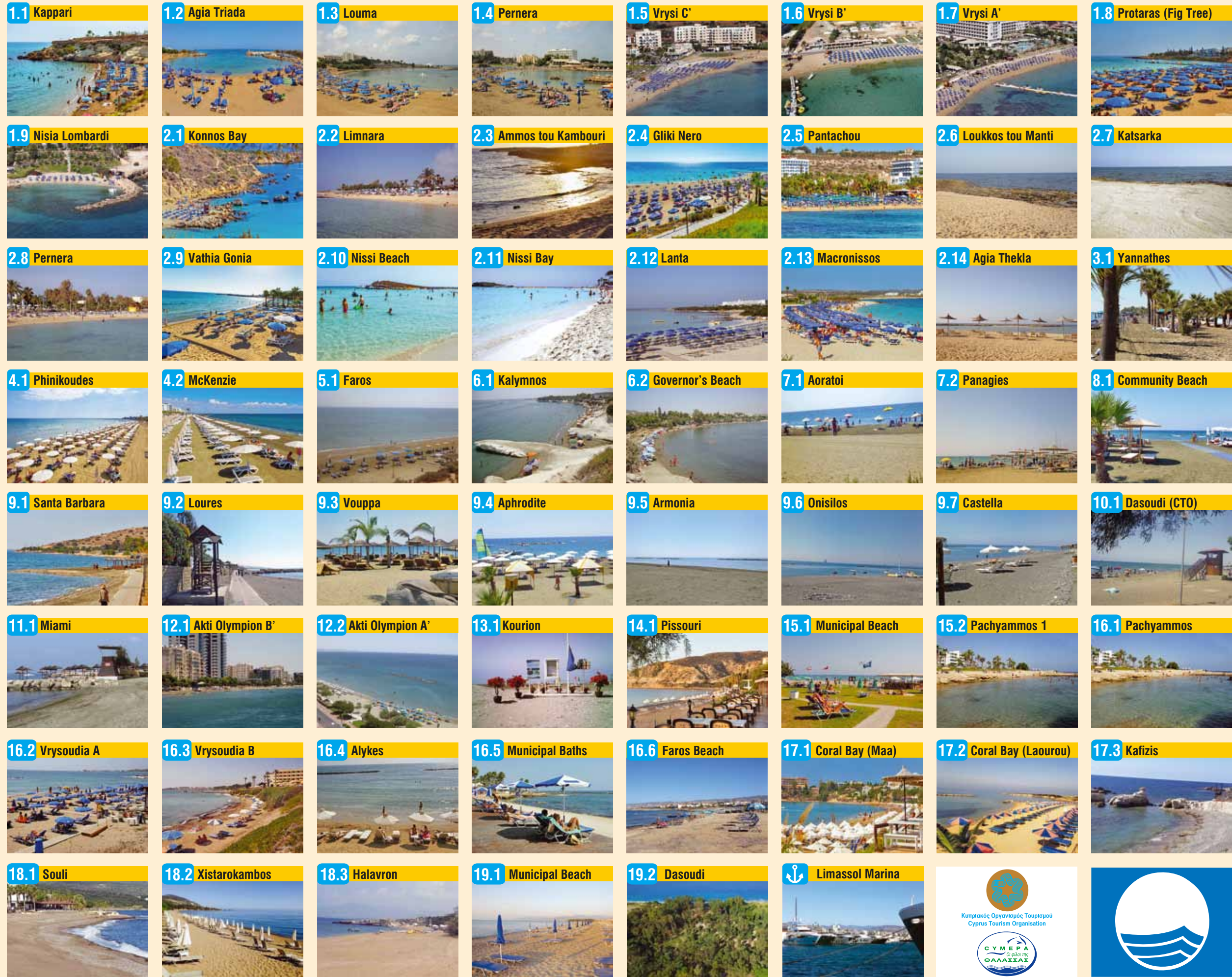
CYMEPA Τηλ. - Tel.: + 357 - 25343311  
E-mail: [cymepa@cytanet.com.cy](mailto:cymepa@cytanet.com.cy)

[www.cymepa.org.cy](http://www.cymepa.org.cy)



**ΓΑΛΑΖΙΕΣ ΣΗΜΑΙΕΣ / BLUE FLAGS 2018**

- |           |                                                                                                                                                                                                                                                                   |                                                                                                                                                                                                                           |
|-----------|-------------------------------------------------------------------------------------------------------------------------------------------------------------------------------------------------------------------------------------------------------------------|---------------------------------------------------------------------------------------------------------------------------------------------------------------------------------------------------------------------------|
| <b>1</b>  | <b>ΠΑΡΑΛΙΜΝΙ</b><br>1. Κάππαρη<br>2. Αγία Τριάδα<br>3. Λούμα<br>4. Περνέρα<br>5. Βρυσί Γ'<br>6. Βρυσί Β'<br>7. Βρυσί Α'<br>8. Πρωταράς (Fig Tree)<br>9. Νησιά Λομπάρδι                                                                                            | <b>ΠΑΡΑΛΙΜΝΙ</b><br>Kappari<br>Agia Triada<br>Louma<br>Pernera<br>Vrysi C'<br>Vrysi B'<br>Vrysi A'<br>Protaras (Fig Tree) FW<br>Nisia Lombardi                                                                            |
| <b>2</b>  | <b>ΑΓΙΑ ΝΑΠΑ</b><br>1. Κόλπος Κώννος<br>2. Λιμνάρα<br>3. Άμμος του Καμπούρη<br>4. Γλυκύ Νερό<br>5. Πανταχού<br>6. Λούκκος του Μάντη<br>7. Κατσαρκά<br>8. Περνέρα<br>9. Βαθειά Γωνιά<br>10. Νησί<br>11. Νησί Μπέϊ<br>12. Λάντα<br>13. Μακρόνησος<br>14. Αγία Θέκλα | <b>ΑΓΙΑ ΝΑΠΑ</b><br>Konnos Bay<br>Limnara<br>Ammos tou Kambouri<br>Gliki Nero<br>Pantachou<br>Loukkos tou Manti<br>Katsarka<br>Pernera<br>Vathia Gonía<br>Nissi Beach<br>Nissi Bay<br>Lanta<br>Macronissos<br>Agia Thekla |
| <b>3</b>  | <b>ΒΟΡΟΚΛΗΝΗ</b><br>1. Γιαννάδες                                                                                                                                                                                                                                  | <b>ΒΟΡΟΚΛΙΝΙ</b><br>Yannathes                                                                                                                                                                                             |
| <b>4</b>  | <b>ΛΑΡΝΑΚΑ</b><br>1. Φοινικούδες<br>2. Μακένζυ                                                                                                                                                                                                                    | <b>ΛΑΡΝΑΚΑ</b><br>Phinikoudes<br>McKenzie                                                                                                                                                                                 |
| <b>5</b>  | <b>ΠΕΡΒΟΛΙΑ</b><br>1. Φάρος                                                                                                                                                                                                                                       | <b>ΠΕΡΒΟΛΙΑ</b><br>Faros                                                                                                                                                                                                  |
| <b>6</b>  | <b>ΠΕΝΤΑΚΩΜΟ</b><br>1. Κάλυμνος<br>2. Ακτή Κυβερνήτη                                                                                                                                                                                                              | <b>ΠΕΝΤΑΚΩΜΟ</b><br>Kalymnos<br>Governor's Beach                                                                                                                                                                          |
| <b>7</b>  | <b>ΠΥΡΓΟΣ</b><br>1. Αοράτοι<br>2. Παναγιές                                                                                                                                                                                                                        | <b>ΠΥΡΓΟΣ</b><br>Aoratoi<br>Panagies                                                                                                                                                                                      |
| <b>8</b>  | <b>ΠΑΡΕΚΚΛΗΣΙΑ</b><br>1. Κοινοτική Παραλία                                                                                                                                                                                                                        | <b>ΠΑΡΕΚΚΛΗΣΙΑ</b><br>Community Beach                                                                                                                                                                                     |
| <b>9</b>  | <b>ΑΓΙΟΣ ΤΥΧΩΝ</b><br>1. Αγία Βαρβάρα<br>2. Λούρες<br>3. Βούππα<br>4. Αφροδίτη<br>5. Αρμονία<br>6. Ονήσιλος<br>7. Καστέλλα                                                                                                                                        | <b>ΑΓΙΟΣ ΤΥΧΩΝ</b><br>Santa Barbara<br>Loures<br>Vouppa<br>Aphrodite<br>Armonia<br>Onisilos<br>Castella                                                                                                                   |
| <b>10</b> | <b>ΓΕΡΜΑΣΟΓΕΙΑ</b><br>1. Δασούδι                                                                                                                                                                                                                                  | <b>ΓΕΡΜΑΣΟΓΕΙΑ</b><br>Dasoudi                                                                                                                                                                                             |
| <b>11</b> | <b>ΑΓΙΟΣ ΑΘΑΝΑΣΙΟΣ</b><br>1. Μιάμι                                                                                                                                                                                                                                | <b>ΑΓΙΟΣ ΑΘΑΝΑΣΙΟΣ</b><br>Miami                                                                                                                                                                                           |
| <b>12</b> | <b>ΛΕΜΕΣΟΣ</b><br>1. Ακτή Ολυμπίων Β'<br>2. Ακτή Ολυμπίων Α'<br>↓ Μαρίνα Λεμεσού                                                                                                                                                                                  | <b>ΛΕΜΕΣΟΣ</b><br>Akti Olympion B'<br>Akti Olympion A' FW<br>Limassol Marina                                                                                                                                              |
| <b>13</b> | <b>ΕΠΙΣΚΟΠΗ</b><br>1. Κούριον                                                                                                                                                                                                                                     | <b>ΕΠΙΣΚΟΠΗ</b><br>Kourion                                                                                                                                                                                                |
| <b>14</b> | <b>ΠΙΣΣΟΥΡΙ</b><br>1. Πισσούρι                                                                                                                                                                                                                                    | <b>ΠΙΣΣΟΥΡΙ</b><br>Pissouri                                                                                                                                                                                               |
| <b>15</b> | <b>ΓΕΡΟΣΚΗΠΟΥ</b><br>1. Δημοτική Παραλία<br>2. Παχύαμμος 1                                                                                                                                                                                                        | <b>ΓΕΡΟΣΚΗΠΟΥ</b><br>Municipal Beach<br>Pachyammos 1                                                                                                                                                                      |
| <b>16</b> | <b>ΠΑΦΟΣ</b><br>1. Παχύαμμος<br>2. Βρυσούδια Α'<br>3. Βρυσούδια Β'<br>4. Αλυκές<br>5. Δημοτικά Μπάνια<br>6. Παραλία Φάρος                                                                                                                                         | <b>ΠΑΦΟΣ</b><br>Pachyammos<br>Vrysoudia A'<br>Vrysoudia B'<br>Alykes<br>Municipal Baths<br>Faros Beach                                                                                                                    |
| <b>17</b> | <b>ΠΕΓΕΙΑ</b><br>1. Κόλπος Κοραλλίων (Μαα)<br>2. Λαουρού<br>3. Καφίζης                                                                                                                                                                                            | <b>ΠΕΓΕΙΑ</b><br>Coral Bay (Maa)<br>Laourou<br>Kafizis                                                                                                                                                                    |
| <b>18</b> | <b>ΝΕΟ ΧΩΡΙΟ</b><br>1. Σουλί<br>2. Ξισταρόκαμπος<br>3. Χάλαβρον                                                                                                                                                                                                   | <b>ΝΕΟ ΧΩΡΙΟ</b><br>Souli<br>Xistarokambos<br>Halavron                                                                                                                                                                    |
| <b>19</b> | <b>ΠΟΛΙΣ ΧΡΥΣΟΧΟΥΣ</b><br>1. Δημοτική Παραλία<br>2. Δασούδι                                                                                                                                                                                                       | <b>ΠΟΛΙΣ ΧΡΥΣΟΧΟΥΣ</b><br>Municipal Beach<br>Dasoudi                                                                                                                                                                      |



ΔΙΕΥΚΟΛΥΝΣΕΙΣ ΚΑΙ ΠΡΟΣΒΑΣΗ ΓΙΑ ΑΤΟΜΑ ΜΕ ΕΙΔΙΚΕΣ ΑΝΑΓΚΕΣ ΜΕΧΡΙ ΤΟ ΝΕΡΟ / FACILITIES AND ACCESS FOR PEOPLE WITH SPECIAL NEEDS UP TO THE WATER

ACCESS AND FACILITIES FOR PEOPLE WITH SPECIAL NEEDS / ΠΡΟΣΒΑΣΗ ΚΑΙ ΔΙΕΥΚΟΛΥΝΣΕΙΣ ΓΙΑ ΑΤΟΜΑ ΜΕ ΕΙΔΙΚΕΣ ΑΝΑΓΚΕΣ

**S** SEATRAC (SYSTEM OF AUTONOMOUS SEA ACCESS) / ΣΥΣΤΗΜΑ ΑΥΤΟΝΟΜΗΣ ΘΑΛΑΣΣΙΑΣ ΠΡΟΣΒΑΣΗΣ

**FW** FLOATING WHEELCHAIR

PHOTO CREDITS: CYPRUS TOURISM ORGANISATION (CTO), LOCAL AUTHORITIES, REGIONAL TOURISM BOARDS, ANDREAS PAPADOPOULOS, RODOULA ANTONIOU & MICHAEL IERIDES  
 ΦΩΤΟΓΡΑΦΙΕΣ: ΚΥΠΡΙΑΚΟΣ ΟΡΓΑΝΙΣΜΟΣ ΤΟΥΡΙΣΜΟΥ (ΚΟΤ), ΤΟΠΙΚΕΣ ΑΡΧΕΣ, ΕΤΑΠ, ΑΝΔΡΕΑΣ ΠΑΠΑΔΟΠΟΥΛΟΣ, ΡΟΔΟΥΛΑ ΑΝΤΩΝΙΟΥ & ΜΙΧΑΗΛ ΙΕΡΕΙΔΗΣ

